

すべての運営管理機関が提供する、すべてのプランに対応します。

# 企業型確定拠出年金 継続教育のご案内

東京ファイナンシャルプランナーズ高松

〒760-0034  
高松市内町1-13 日新内町ビル4階  
有限会社東京ファイナンシャルプランナーズ高松  
Tel087-811-3633 Fax087-823-2660

H30.2

## ごあいさつ

企業型確定拠出年金を導入されている事業所のみなさまにおかれましては、  
貴事業所の加入者さまの運用は順調でしょうか。

法施行から15年余となり、  
相場は、リーマンショックの「底」の時代を経て  
アベノミクスによる高値相場へと移行、  
投資信託による運用では大きな利益を手にした加入者も多くなりました。

確定拠出年金の運用は中長期運用。  
年に1~2度の情報提供にて、相場の大きな流れをつかんでいただければ、  
利益確定・商品選択が適切にできるようになります。

弊社では、法施行時から企業研修としての継続教育をご提供しております。  
貴事業所の加入者さまの資産形成支援として、  
ぜひ「**確定拠出年金の継続教育コンテンツ**」をご活用ください。

# 継続教育コンテンツ・1

全加入者対象の基礎研修と運用方針による選択研修をご提案しています。

## A-1 基礎研修

タイトル「1年間の経済の動きを振り返る」

この基礎研修は相場の動向を把握するための情報提供研修です。

対象 ・ 全加入者  
モデル時間 ・ 2時間  
費用 ・ 55,000円（税別）

- ❖ 世界経済に影響を与えた大きな事件を確認
- ❖ 日経平均株価・NYダウ・ドル・ユーロの値動きを時系列で把握

2. 年表とトピック

日付	出来事	影響
2016.12.16	日銀の金融政策正常化	円安に寄与
2017.1.27	米連邦準備制度理事会の利上げ	円安に寄与
2017.7.26	米FOMCの利上げ	円安に寄与
2017.9.27	米FOMCの利上げ	円安に寄与
2017.12.14	米FOMCの利上げ	円安に寄与
2018.3.17	米FOMCの利上げ	円安に寄与
2018.7.26	米FOMCの利上げ	円安に寄与
2018.9.19	米FOMCの利上げ	円安に寄与
2018.12.13	米FOMCの利上げ	円安に寄与
2019.3.19	米FOMCの利上げ	円安に寄与
2019.7.31	米FOMCの利上げ	円安に寄与
2019.9.18	米FOMCの利上げ	円安に寄与
2019.12.16	米FOMCの利上げ	円安に寄与
2020.3.15	米FOMCの利下げ	円高に寄与
2020.7.23	米FOMCの利上げ	円高に寄与
2020.9.9	米FOMCの利上げ	円高に寄与
2020.11.4	米FOMCの利上げ	円高に寄与
2020.12.16	米FOMCの利上げ	円高に寄与
2021.3.16	米FOMCの利上げ	円高に寄与
2021.7.29	米FOMCの利上げ	円高に寄与
2021.9.22	米FOMCの利上げ	円高に寄与
2021.11.4	米FOMCの利上げ	円高に寄与
2021.12.16	米FOMCの利上げ	円高に寄与
2022.3.16	米FOMCの利上げ	円高に寄与
2022.7.27	米FOMCの利上げ	円高に寄与
2022.9.22	米FOMCの利上げ	円高に寄与
2022.11.9	米FOMCの利上げ	円高に寄与
2022.12.14	米FOMCの利上げ	円高に寄与
2023.3.16	米FOMCの利上げ	円高に寄与
2023.7.26	米FOMCの利上げ	円高に寄与
2023.9.20	米FOMCの利上げ	円高に寄与
2023.11.9	米FOMCの利上げ	円高に寄与
2023.12.13	米FOMCの利上げ	円高に寄与
2024.3.19	米FOMCの利上げ	円高に寄与
2024.7.23	米FOMCの利上げ	円高に寄与
2024.9.18	米FOMCの利上げ	円高に寄与
2024.11.7	米FOMCの利上げ	円高に寄与
2024.12.18	米FOMCの利上げ	円高に寄与

1. 経済の動きを確認するための基礎知識

1) 平成28年1月から平成29年4月までの重要なできごと

- ① 原油相場の回復 (H28.6~)
- ② 日銀金融政策の枠組み変更 (H28.9~)
- ③ FRB、利上げの再開 (H28.12~)
- ④ 政局の変化 (イギリス・アメリカ・フランス)
  - a. イギリス・EU離脱の国民投票 (H28.9)
  - b. アメリカ・トランプ大統領の誕生 (H28.11)
  - c. 中東、北朝鮮・地政学リスクの懸念 (H29.4)

# 継続教育コンテンツ・2

全加入者対象の基礎研修と運用方針による選択研修をご提案しています。

## A-2 基礎研修

タイトル「[運用特化] 確定拠出年金再確認！」

この基礎研修は運用商品を再確認するための情報提供研修です。

対象 ・ 全加入者  
モデル時間 ・ 2時間  
費用 ・ 55,000円（税別）

実際の運用に特化し  
運用商品の性質と利用法を解説

- ❖ 全ラインナップ商品の確認ポイント
- ❖ マッチング拠出のススメ
- ❖ 預替と運用割合変更の実務
- ❖ 商品別期待利益率と運用期間

3) 期待利益率の分布図

商品	期待利益率
国内債券	5.0%~
国内株式	7.0%~
海外債券	5.0%~
国内株式	7.0%~
海外株式	8.0%~

商品一覧と一掃に確認！

2. ラインナップ商品を知ろう

II) 「一掃知っている商品」と同程度の知識を待とう

Ex. 定期預金とは？

- 銀行に預けるもので
- 満期がきたら元本と利息が返って来て
- 利息の額は金利によって決まる

Ex. 投資信託とは？

- 商品ごとに運用対象があるもので
- いつかは自分で売却するもので
- 買った額より高く売れたらプラスがでる

運用対象を確認しよう

1. どこで・何で運用する？

2. 利益はどのようにして確定する？

3. 利益の額は何によって決まる？

# 継続教育コンテンツ・3

全加入者対象の基礎研修と運用方針による選択研修をご提案しています。

## B-1 選択研修

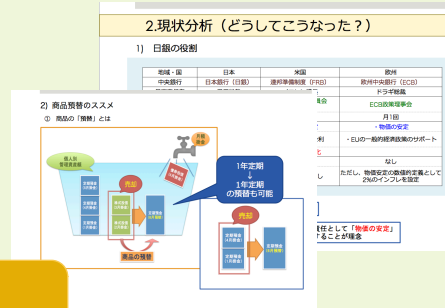
### タイトル「これからの元本確保型運用と金利動向」

選択研修はこれからの運用方針を決定していただく研修です。

対象 ・ 元本確保型運用を主軸とした加入者  
 モデル時間 ・ 2時間  
 費用 ・ 55,000円（税別）

元本確保型運用で  
 今とるべきアクションは何か

- ❖ 現行市場と金利水準の確認
- ❖ 利子をつけるための行動とは
- ❖ 節税手法としての活用



H30年の  
 Pickup

- ✓ 日銀・黒田総裁の金利政策は
- ✓ FRBの利上げ・出口戦略と長期金利

# 継続教育コンテンツ・4

全加入者対象の基礎研修と運用方針による選択研修をご提案しています。

## B-2 選択研修

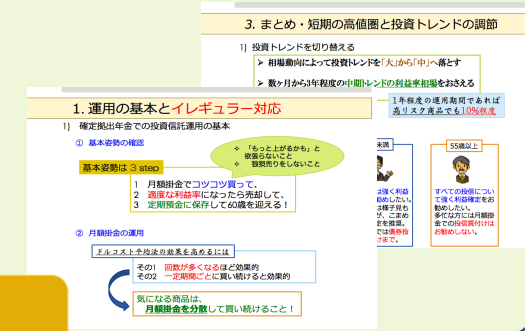
### タイトル「投資信託売買の着眼点」

選択研修はこれからの運用方針を決定していただく研修です。

対象 ・ 投資信託運用を主軸とした加入者  
 モデル時間 ・ 2時間  
 費用 ・ 55,000円（税別）

確定拠出年金での  
 投資信託運用の基本形をマスター

- ❖ 月額掛金での購入と売却とは
- ❖ 売却タイミングをとらえるための利益相場
- ❖ テクニカル分析とチャートの見方



H30年の  
 Pickup

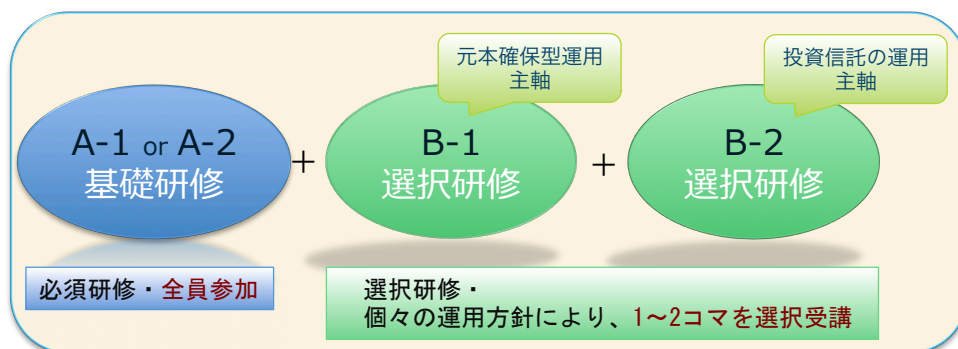
- ✓ 相場が高値圏で推移する時期の
- ✓ 利益確定方針とは
- ✓ 月額掛金の運用割合とシナリオとは

# プログラムの組み方・1

貴事業所の加入者のみなさまにマッチするプログラムを設計いただけます。

## 基本プログラム

基礎研修を全員参加の必須研修とし、運用方針により1~2コマの選択受講をプラス



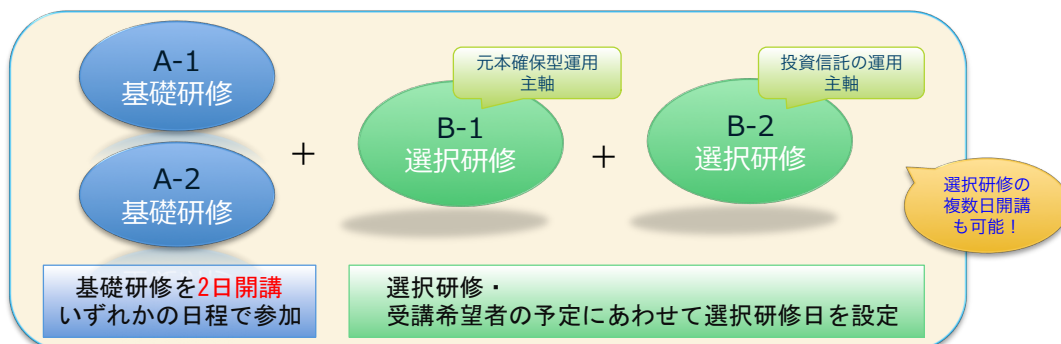
費用総額	・	<u>165,000円</u> (税別) (55,000円 × 3コマ)
加入者研修時間	・	4時間/人 または 6時間/人

# プログラムの組み方・2

貴事業所の加入者のみなさまにマッチするプログラムを設計いただけます。

## 従業員数が多い・シフト制の事業所さまに

基礎研修を複数日の開講とし全員参加を実現するプログラムです。



費用総額	・	<u>220,000円</u> (税別) (55,000円 × 4コマ)
加入者研修時間	・	4時間/人 または 6時間/人

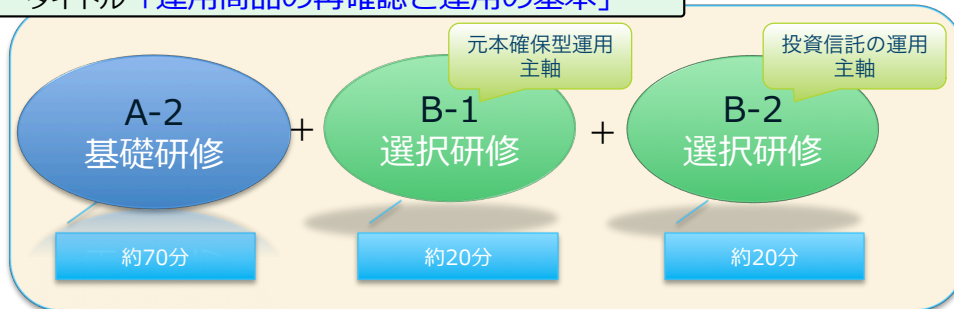
# プログラムの組み方・3

貴事業所の加入者のみなさまにマッチするプログラムを設計いただけます。

## 導入時教育の理解度を高めたい事業所さまに

運用商品の再確認をベースに、運用に特化した2時間のコンパクト研修！

タイトル「**運用商品の再確認と運用の基本**」



費用総額 ・ 55,000円 (税別) (55,000円 × 1コマ)  
加入者研修時間 ・ 2時間/人

ご了承  
ください

- 基礎研修内容が主となります。
- 経済・時事ニュースと相場の関連については、過去1年間の中から汎用的なものをピックアップします。

# プログラムの組み方・4

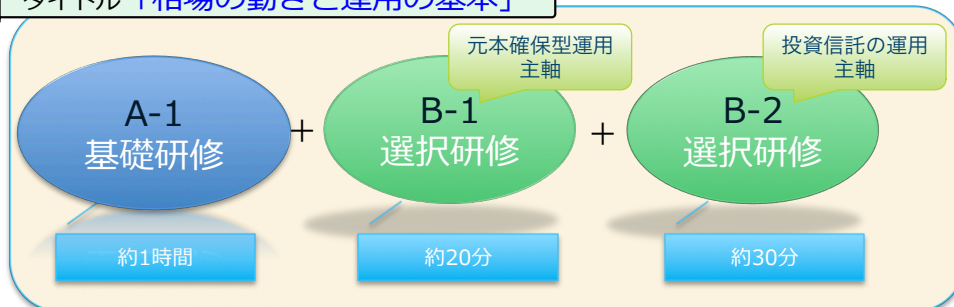
貴事業所の加入者のみなさまにマッチするプログラムを設計いただけます。

## ダイジェスト版で反応を見たい事業所さまに

初回限定

すべての要素を2時間のコンパクト研修に！ **初回お試し版**です。

タイトル「**相場の動きと運用の基本**」



費用総額 ・ 55,000円 (税別) (55,000円 × 1コマ)  
加入者研修時間 ・ 2時間/人

ご了承  
ください

- 1事業所につき初回のみご依頼いただけます。
- 過去1年間の時事ニュースから運用商品に深く関係するものをピックアップします。
- 導入時教育の理解が不十分な場合、研修効果が限定的となることがあります。

# お申込は、こちらの様式をご利用ください。

info@tfptakamatsu.com まで ファイル添付にてご送信いただくか、Fax087-823-2660 まで ご送信ください。

なお、当該様式のexcel書式をご送付することもできますので、info.tfptakamatsu.com までお気軽にお問い合わせください。

## 企業型確定拠出年金 継続教育のお申込書

この度は弊社の継続教育のご案内にお申込いただきまして誠にありがとうございます。

下記に必要事項をご記入いただきご返信ください。ご記入いただく箇所は  欄となります。

### 1. ご希望のコンテンツ・コマ数

			ご希望の開催日			
			ご希望のコマ数	第一希望	第二希望	第三希望
A-1	基礎研修	1年間の経済の動きを振り返る		/	/	/
A-2	基礎研修	[運用特化] 確定拠出年金再確認!		/	/	/
B-1	選択研修	これからの元本確保型運用と金利動向		/	/	/
B-2	選択研修	投資信託売買の着眼点		/	/	/
2H	A-2ベース2時間	運用商品の再確認と運用の基本		/	/	/
2H	A-1ベース2時間	相場の動きと運用の基本		/	/	/
			総コマ数	お申込日から2ヶ月以上先のご希望にて承ります。		
			総費用			
			税込費用			

この他、交通費・宿泊費の実費をご負担いただきます。  
別途ご連絡させていただきます。

### 2. その他のご要望

新入社員向け投資教育のご希望、双方向型研修のご希望などお気軽にお問い合わせください。

--------------

### 3. 貴事業所とプランについて

貴事業所名	フリガナ				
所在地	〒				
ご担当者名	フリガナ				
メールアドレス		@			
TEL番号		Fax番号			
企業型確定拠出年金の形態	<input type="checkbox"/>	単独型	<input type="checkbox"/>	総合型	
運営管理機関名	フリガナ				
プラン名	フリガナ				
商品一覧のURL	http://				

お申込いただきまして誠にありがとうございます。  
3営業日以内にご返信させていただきます。